



# BIBLIOTEKI CYFROWE

W PEDAGOGICZNEJ BIBLIOTECE WOJEWÓDZKIEJ

W SŁUPSKU

- IBUK LIBRA
- POMORSKA BIBLIOTEKA CYFROWA
- ACADEMICA

**IBUK LIBRA**

# IBUK LIBRA



To pierwsza w Polsce wirtualna e-czytelnia, oferująca zasoby edukacyjne dla firm i instytucji



Udostępnia ofertę szkoleń, konferencji, relacji, materiałów oraz aktualności z branży medycznej, biznesowej i akademickiej



Oferuje korzystanie z e-booków oraz e-czasopism



Pozwala na tworzenie projektów pod pracę zaliczeniową, dyplomową bądź artykuł



Stworzona i prowadzona przez Wydawnictwo Naukowe PWN

# IBUK LIBRA W PBW



**1** PBW każdego roku wykupuje dostęp do wybranego księgozbioru na platformie

**2** Pozwala to na zwiększenie naszego dostępu do zasobów IBUK LIBRA

**3** Dzięki porozumieniom z innymi bibliotekami działamy w ramach konsorcjum, w skład którego wchodzi aktualnie 20 bibliotek

**4** Na dzień 10.11.2020 r. posiadamy dostęp do 2412 publikacji z różnych dziedzin

# IBUK LIBRA W PBW JAK KORZYSTAĆ?

- Korzystanie z zasobów z poziomu czytelnika odbywa się po zalogowaniu na stronie [www.libra.ibuk.pl](http://www.libra.ibuk.pl) i wprowadzeniu danych logowania
- Dane do logowania otrzymuje każdy zapisany czytelnik Pedagogicznej Biblioteki Wojewódzkiej w Słupsku
- Rejestrując się i logując za pomocą otrzymanych danych, czytelnik zakłada indywidualne konto My IBUK
- Korzystanie z zasobów Ibuk Libra jest możliwe z poziomu każdego urządzenia z dostępem do internetu w dowolnym miejscu i czasie 24/7





# My IBUK

Indywidualne konto na IBUK LIBRA – My IBUK umożliwia pełen dostęp do wszystkich publikacji wykupionych przez daną instytucję oraz pozwala na stworzenie własnej biblioteki



# My IBUK - możliwości pracy z tekstem



Robienie notatek

Korzystanie ze Słownika OXFORD

Sprawdzanie trudnych pojęć przy użyciu Bazy Wiedzy w Encyklopedii lub Słownika PWN

Udostępnianie linku do książki przez Twittera, Facebooka czy e-mail



Wyszukiwanie wewnątrztekstowe

Zaznaczanie i tagowanie fragmentów książki/czasopisma

Zaznaczanie stron zakładkami

Szybka nawigacja po tekście

# My IBUK

## Słownik PWN

### OXFORD

- Dostęp do My IBUK daje możliwość korzystania z rozbudowanego Słownika Języka Angielskiego PWN OXFORD
- Słownik polsko-angielski i angielsko-polski
- 1 milion jednostek leksykalnych zawierających specjalistyczne terminy z różnych dziedzin
- Bogactwo przykładów użycia
- Tłumaczenia poszczególnych wyrazów bądź całych fraz
- Nagrania oryginalnej wymowy
- Gramatyka języka angielskiego
- Przydatne zwroty
- Wzory pism użytkowych, korespondencji prywatnych i biznesowych



**POMORSKA  
BIBLIOTEKA  
CYFROWA**

# Pomorska Biblioteka Cyfrowa

Udostępnia pełne teksty zasobów piśmienniczych, których właścicielami są poszczególne instytucje partnerskie (lub posiadają prawo do ich udostępniania):

- zbiory zabytkowe i starodruki, stanowiące zabytki piśmiennictwa
- inne rodzajów zbiorów, w tym muzykalia,
- dokumenty życia społecznego, nagrania radiowe,
- zbiory graficzne, kartograficzne



- Politechnika Gdańska - partner wiodący
- Uniwersytet Gdański
- Polska Akademia Nauk Biblioteka Gdańska
- Akademia Sztuk Pięknych w Gdańsku
- Gdański Uniwersytet Medyczny
- Uniwersytet Morski w Gdyni
- Akademia Muzyczna w Gdańsku
- Akademia Wychowania Fizycznego i Sportu w Gdańsku
- Pedagogiczna Biblioteka Wojewódzka w Gdańsku
- Pedagogiczna Biblioteka Wojewódzka w Słupsku
- Centrum Inicjatyw Edukacyjnych - Biblioteka Pedagogiczna Kartuzy
- Muzeum Piśmiennictwa i Muzyki Kaszubsko-Pomorskiej w Wejherowie
- Miejska Biblioteka Publiczna w Gdyni
- Morski Instytut Rybacki w Gdyni
- Akademia Marynarki Wojennej w Gdyni
- Stowarzyszenie Geodetów Polskich

# PBC Partnerzy



# POMORSKA BIBLIOTEKA CYFROWA posiada

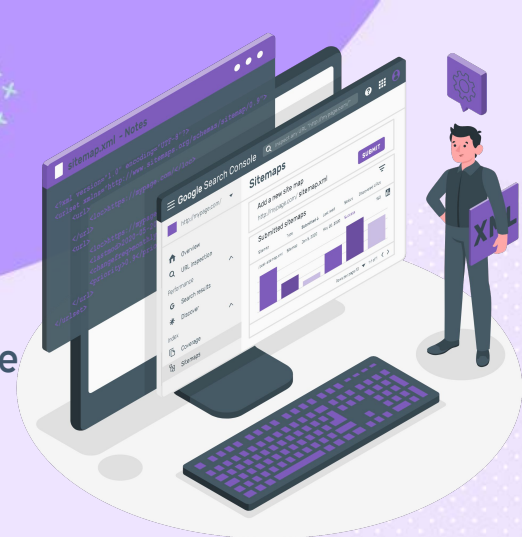
88 289

obiektów cyfrowych

( stan na dzień 10.11.2020 r. )

# PBC

- Korzystanie z zasobów Pomorskiej Biblioteki Cyfrowej jest możliwe po wejściu na stronę [www.pbc.gda.pl](http://www.pbc.gda.pl) na każdym urządzeniu z dostępem do internetu
- Platforma PBC umożliwia przeglądanie zawartości zbiorów oraz ich pobieranie w formacie PDF



## Jak korzystać?



# Zbiory PBC podzielone zostały na kolekcje:




**ACADEMICA**




# ACADEMICA

- Projekt Cyfrowej Wypożyczalni Publikacji Naukowych ACADEMICA jest realizowany pod auspicjami Fundacji na Rzecz Nauki Polskiej przez Bibliotekę Narodową oraz Naukową i Akademicką Sieć Komputerową
- Głównym celem tego systemu jest zastąpienie tradycyjnej formy wypożyczeń międzybibliotecznych wypożyczalnią publikacji w postaci cyfrowej
- Cyfrowa wypożyczalnia jest dostępna w całej Polsce za pośrednictwem bibliotek naukowych i publicznych, które przystąpiły do projektu
- Wykaz bibliotek znajduje się pod adresem: (<https://academica.edu.pl/findLibrary>)
- Użytkownicy bibliotek mają możliwość natychmiastowego dostępu do współczesnych publikacji ze wszystkich dziedzin wiedzy z poszanowaniem zapisów prawa autorskiego
- System ACADEMICA jest całkowicie darmowy i nie przewiduje wnoszenia jakichkolwiek opłat, zarówno przez biblioteki partnerskie, jak i przez Czytelników





**Ze względu na ograniczenia  
prawno-autorskie system  
Academica umożliwia dostęp  
do publikacji chronionych  
wyłącznie jednemu  
użytkownikowi na terenie Polski  
w tym samym czasie**





**ACADEMICA**  
posiada

**3 293 519**

dokumentów na dzień 10.11.2020 r.

# ACADEMICA ZASOBY



## I kategoria

- Zbiory z domeny publicznej
- Zbiory udostępnione na wolnych licencjach
- Zbiory na licencjach udzielonych Bibliotece Narodowej
- Do korzystania bez ograniczeń na stronie:  
[www.academica.edu.pl](http://www.academica.edu.pl)
- Z poziomu każdego urządzenia z dostępem do internetu
- Część dokumentów można pobrać w formacie PDF
- Wszystkie publikacje można wyświetlić w Cyfrowej Bibliotece Narodowej POLONA ([www.polona.pl](http://www.polona.pl))



## II kategoria

- Zbiory chronione prawem autorskim
- Do korzystania za pośrednictwem terminali, znajdujących się na terenie instytucji, które przyłączyły się do systemu

# ACADEMICA w PBW jak korzystać?

- Posiadamy terminale służące do logowania się do systemu Akademiki w czytelni Pedagogicznej Biblioteki Wojewódzkiej w Słupsku oraz w filiach w Miastku i Człuchowie (po jednym w każdej placówce)
- W celu skorzystania z dostępu do Akademiki należy zgłosić się do bibliotekarza, który uruchomi terminal i nada indywidualny kod dostępu dla Czytelnika
- Istnieje możliwość dokonania rezerwacji na wybraną pozycję w systemie Akademiki na konkretny termin (termin powinien pokrywać się z czasem otwarcia biblioteki)
- Za każdym razem podczas logowania Czytelnik musi zaakceptować regulamin korzystania z platformy
- Zgodnie z prawem terminal ma zablokowaną funkcję kopiowania, pobierania i drukowania wyświetlanych dokumentów natomiast istnieje możliwość robienia notatek





Opracowanie: IM  
Wydział Wspomagania Edukacji

Pedagogiczna Biblioteka Wojewódzka  
w Słupsku

10.11.2020 r.